

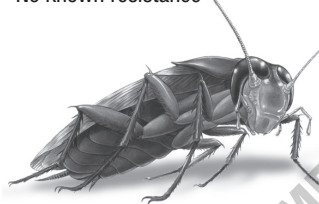
niban®

GRANULAR BAIT-C

Insecticide

For the control of ants,
cockroaches and mole crickets.

- Broad spectrum bait
- Kills the queen to control the entire ant colony
- Weatherized granule
- Lasts through 7.5 cm of rain
- Virtually no odour
- No known resistance



**COMMERCIAL
ATTENTION –
IRRITANT POUR LES YEUX**

GARANTIE : Acide borique..... 5,0%
Avertissement, contient
l'allergène œuf.

**LIRE L'ÉTIQUETTE AVANT
L'UTILISATION**

**TENIR HORS DE
LA PORTÉE DES
ENFANTS**

**No D'HOMOLOGATION 26565 LOI SUR
LES PRODUITS ANTIPARASITAIRES**

NISUS CORPORATION
100 Nisus Drive, Rockford (TN) 37853
ÉTATS-UNIS • 865-577-6119

**COMMERCIAL
CAUTION – EYE IRRITANT**
GUARANTEE: Boric Acid 5.0%
Warning, contains the allergen egg.
**READ THE LABEL BEFORE
USING**

**KEEP OUT OF
REACH OF
CHILDREN**

**REGISTRATION NO. 26565 PEST
CONTROL PRODUCTS ACT**

NISUS CORPORATION
100 Nisus Drive, Rockford, TN
37853 U.S.A. • (865) 577-6119



niban®
APPÂT GRANULEUX C

Insecticide

**Pour contrôler les fourmis, les
blattes et les courtilières.**

- Un appât à large spectre d'efficacité
- Tue la reine pour contrôler toute la colonie de fourmis
- Est un granule intempérisé
- Efficace jusqu'à 7,5 cm de pluie
- Pratiquement aucune odeur
- Aucune résistance connue

 **NISUS®**

NIBAN GRANULAR BAIT C

Insecticide

For the Control of Ants, Cockroaches and Mole Crickets

For applications in homes, apartments, garages, public and private institutions, schools, hotels, hospitals, pet stores, zoos, kennels, warehouses, supermarkets, restaurants, vending machines, food processing plants and transportation vehicles.

For outdoor use around building foundations and under porches to control ants and mole crickets.

NIBAN Granular Bait C is a ready-to-use bait for the control of ants, cockroaches and mole crickets in homes, apartments, garages, public and private institutions, schools, hotels, hospitals, pet stores, zoos, kennels, warehouses, supermarkets, restaurants, vending machines, food processing plants and transportation vehicles. For outdoor use around building foundations and under porches to control ants and mole crickets.

DIRECTIONS FOR USE

General Information

APPLY/USE PRODUCT ONLY IN AREAS INACCESSIBLE TO CHILDREN AND PETS. DO NOT APPLY AS A BROADCAST APPLICATION. To kill listed insect pests in food handling establishments, homes, restaurants, markets, schools, warehouses, factories, offices, hotels, motels, hospitals, nursing homes, garages, grocery stores, apartment buildings, new construction, industrial plants, theatres, ships, boats, trains, trucks, yachts, mobile homes, buses, pet stores, zoos, kennels, military bases, libraries, utilities and sewers. This product is designed to be used as a residual treatment in an Integrated Pest Management program incorporating good sanitation practices.

Do not contaminate this product with other pesticides. If this product becomes contaminated with another pesticide it will lose its effectiveness. Do not apply to food. Cover or remove any food during application. In food handling and other areas, bait may be placed in removable trays in areas accessible to insects but away from children and pets.

Treated baits must be placed in locations NOT accessible to children, pets, livestock or wildlife OR in tamper-resistant bait stations.

Tamper-resistant bait stations must:

- be constructed of high-strength material that is hard for children or

- animals to destroy;
- be constructed so that the bait cannot be shaken out;
- have an entrance which prevents children and non-target animals from reaching bait;
- have an access panel which fastens securely and locks;
- be able to be securely fastened to a surface;
- be clearly labelled: DANGER POISON.

This product may be applied in appropriate areas with most types of dust applicators. Consult equipment manufacturer for recommended settings. Do not treat pets with this product. Avoid contamination of feed and foodstuff. Avoid over-application around ornamental plants and fish ponds. Do not apply this product in combination with fertilizers, other pesticides or other biologically-active materials.

This product is ready-to-use, weather/moisture resistant bait that controls and kills ants, cockroaches and mole crickets including:

Ants: Argentine, Thief, Pharaoh, Little Black, Pavement, Odorous House and Crazy Ants

Cockroaches: Asian, American, Brown, Brown Banded, Smokey Brown, German and Oriental Cockroaches

Crickets: Mole Crickets

Exterior Baiting to Control and Kill Ants Around Homes and Other Structures

Treat exterior perimeter areas of structure in a band 0.6 to 1.2 metres wide at a rate of 1 to 2 kg per 100 square metres. Apply along ant trails and in areas where ant activity has been noted.

To Control and Kill Ants, Cockroaches and Mole Crickets in the Interior of Homes, Hotels, Apartment Buildings, Stores and Restaurants (Non-Food Areas), Warehouses and Sewers

General treatment: Use a mechanical spreader or applicator suitable for granular products to apply at a rate of 1 to 2.0 kg per 100 square meters of surface area, out of the reach of children and pets. Spread evenly in crawl spaces, attics, drop ceilings, and cellars with dirt or gravel floors. In attics, be sure to apply in eaves and access drains. In warehouses, garages and basements, concentrate application along walls and baseboards. Concentrate application in areas where insect activity is greatest. Bait may be placed in removable trays in areas accessible to insects but away from children and pets. Always record the location and number of bait stations. In sewers, apply along ledges and around manhole entrances. Reapply as necessary.

This product may also be applied in inaccessible areas such as cracks and crevices where insects may hide. Apply in pits of elevator, dumbwaiter and trash chute shafts. Apply under and behind pallets and boxes in storerooms.

For treating new construction

Apply in wall voids and other areas where listed insects may hide.

For perimeter treatments

Spread bait at a rate of 1 to 2kg per 100 square metres in a band at least 0.6 metres wide around foundations, patios, driveways, sidewalks, entrances to homes and buildings, or other areas where listed insects are present. Apply around landscape lighting, floodlights, street lamps or other exterior fixtures and scatter bait in flower beds, leaf litter, wood piles, trash cans and refuse areas. Reapply as necessary.

For treating ant mounds

Apply 1 to 2 kg per 100 square metres of this product around all ant mounds. Supplement by broadcast application in immediate area and along ant trails and in areas where ant activity has been noted.

To Control and Kill Ants, Cockroaches and Mole Crickets

In food handling establishments, homes, restaurants, markets, schools, warehouses, factories, offices, hotels, motels, hospitals, nursing homes, garages, grocery stores, apartment buildings, new construction, industrial plants, theaters, ships, boats, trains, aircraft, trucks, yachts, mobile homes, buses, pet stores, zoos, kennels, military bases, libraries, utilities and sewers:

Food area application limited to crack and crevice treatment only (see following section). Apply only in areas inaccessible to children and pets. Avoid contamination of feed and foodstuffs. Apply liberally, scattering/dusting under and behind refrigerator, cooler, stove, sink, dishwasher, washing machine and dryer tubs; counters; into openings around drains, water pipes and electrical conduits; and in cracks and crevices along baseboards and corners of cabinets, counter tops, cupboards and closets. Remove all lower drawers in kitchen and bathroom cabinets, bedroom dressers and chests of drawers, and then scatter/dust liberally in drawer wells. Any bait visible after application must be brushed into cracks and crevices or removed. Bait may be placed in removable trays in areas accessible to insects but away from children and pets. A food handling establishment is any place where food is held, processed, prepared or served. Food areas include areas for receiving, preparing, serving, packaging and storing food. Apply

only when these areas are not in operation, and only as a crack and crevice treatment. Cover or remove food commodities, food processing equipment, packaging materials and utensils before application. Thoroughly clean all surfaces that may contact food and rinse with potable water before reuse.

Crack and Crevice Treatment

Apply in inaccessible areas such as cracks and crevices where insects may hide. Crack and crevice applications may be made using most types of dust applicators. A bellows type duster works best. Insert into gaps, cracks and crevices and apply depending upon the severity of the infestation. Drill small holes to gain access into wall voids and under cabinets. This product may also be applied in appropriate areas with a power duster. Consult equipment manufacturer for recommended settings. Apply Niban Granular Bait C under and behind refrigerators and other appliances, sinks, counters; into openings around drains, water pipes and electrical conduits; and in cracks and crevices along baseboards and corners of cabinets, cupboards and closets. Remove all lower drawers in kitchen and bathroom cabinets, bedroom dressers and chests of drawers, and then carefully apply Niban Granular Bait C in drawer wells. Apply only in areas inaccessible to children and pets. Avoid contamination of feed and foodstuffs, utensils and food preparation areas. Any bait visible after application must be brushed into cracks and crevices or removed. Reapply as necessary.

PRECAUTIONS:

KEEP OUT OF REACH OF CHILDREN AND PETS. Harmful if swallowed. May irritate eyes. Avoid contact with eyes, skin or clothing. Wear long pants, long-sleeved shirt, chemical-resistant coveralls, dust mask, protective eyewear and chemical-resistant gloves when loading and applying boron. Wash hands after use.

FIRST AID:

If swallowed: Call a poison control centre or doctor immediately for treatment advice. Have person sip a glass of water if able to swallow. Do not induce vomiting unless told to do so by a poison control centre or doctor. Do not give anything by mouth to an unconscious person.

If on skin or clothing: Take off contaminated clothing. Rinse skin immediately with plenty of water for 15–20 minutes. Call a poison control centre or doctor for treatment advice.

If inhaled: Move person to fresh air. If person is not breathing, call 911 or an ambulance, then give artificial respiration, preferably by mouth-to-mouth, if possible. Call a poison control centre or doctor for further

treatment advice.

If in eyes: Hold eye open and rinse slowly and gently with water for 15–20 minutes. Remove contact lenses, if present, after the first 5 minutes, then continue rinsing eye. Call a poison control centre or doctor for treatment advice.

Take container, label or product name and Pest Control Product Registration Number with you when seeking medical attention.

TOXICOLOGICAL INFORMATION:

Treat symptomatically.

STORAGE:

Store bait in original, tightly sealed container. Store in a cool, dry place. Do not contaminate water, food or feed by storage or disposal.

DISPOSAL:

1. Thoroughly empty the contents of the container into the application device.
2. Follow provincial instruction for any required additional cleaning of the container prior to its disposal.
3. Make the empty container unsuitable for further use.
4. Dispose of the container in accordance with provincial requirements.
5. For information on disposal of unused, unwanted product contact the manufacturer or the provincial regulatory agency. Contact the manufacturer and the provincial regulatory agency in case of a spill, and for cleanup of spills.

NOTICE TO USER:

This control product is to be used only in accordance with the directions on the label. It is an offence under the Pest Control Products Act to use this product in a way that is inconsistent with the directions on the label. The user assumes the risk to persons or property that arises from any such use of this product.

NIBAN APPÂT GRANULEUX C

Insecticide

Pour contrôler les fourmis, les blattes et les courtilières

Pour utilisation dans les maisons, appartements, garages, établissements publics et privés, écoles, hôtels, hôpitaux, animaleries, zoos, chenils, entrepôts, supermarchés, restaurants, distributeurs automatiques, usines de transformation des aliments et véhicules de transport.

Pour usage à l'extérieur autour des fondations de bâtiment et sous les vérandas pour contrôler les fourmis et les courtilières.

L'appât granuleux C NIBAN est un appât prêt à utiliser pour contrôler les fourmis, les blattes et les courtilières dans les maisons, appartements, garages, établissements publics et privés, écoles, hôtels, hôpitaux, animaleries, zoos, chenils, entrepôts, supermarchés, restaurants, distributeurs automatiques, usines de transformation des aliments et véhicules de transport. Pour usage à l'extérieur autour des fondations de bâtiment et sous les vérandas pour contrôler les fourmis et les courtilières.

MODE D'EMPLOI

Renseignements généraux

APPLIQUER LE PRODUIT UNIQUEMENT DANS LES ENDROITS INACCESSIBLES AUX ENFANTS ET AUX ANIMAUX DE COMPAGNIE. NE PAS APPLIQUER DANS LE CADRE D'UN TRAITEMENT GENERALISE.

Pour tuer les insectes ravageurs indiqués sur la présente étiquette, dans les installations de manipulation des aliments, maisons, restaurants, marchés, écoles, entrepôts, usines, bureaux, hôtels, motels, hôpitaux, maisons de soins infirmiers, garages, épicerie, immeubles d'habitation, nouvelles constructions, installations industrielles, théâtres, navires, bateaux, trains, camions, yachts, maisons mobiles, autobus, animaleries, zoos, chenils, bases militaires, bibliothèques, services publics et égouts. Ce produit est destiné spécifiquement au traitement résiduel dans le cadre d'un programme de lutte antiparasitaire intégré incorporant de bonnes pratiques d'hygiène.

Ne pas contaminer ce produit avec d'autres pesticides car il perdra son efficacité. Ne pas appliquer sur les aliments. Couvrir ou retirer tout aliment durant le traitement. Dans les zones de manipulation des aliments et autres zones, l'appât peut être placé sur des plateaux amovibles dans des endroits accessibles aux insectes, mais hors de la portée des enfants et des animaux de compagnie.

Les appâts traités doivent être placés dans des lieux NON accessibles

aux enfants, aux animaux de compagnie, au bétail et à la faune OU dans des distributeurs d'appât inviolables.

Les distributeurs d'appât inviolables doivent :

- être fabriqués avec une matière très résistante et difficile à détruire par les enfants et les animaux;
- être fabriqués de sorte que l'on ne peut pas faire sortir l'appât en agitant le distributeur;
- être munis d'un point d'entrée qui empêche les enfants et les animaux non ciblés d'atteindre l'appât;
- avoir un panneau d'accès qui se fixe solidement et peut être verrouillé;
- pouvoir être fixés solidement à une surface;
- porter une étiquette sur laquelle est bien lisible : DANGER POISON.

On peut utiliser la plupart des épandeurs de poudre pour épandre ce produit dans des endroits appropriés. Consulter le fabricant de l'équipement pour connaître les réglages recommandés. Ne pas traiter les animaux de compagnie avec ce produit. Éviter de contaminer la nourriture humaine ou animale. Éviter d'appliquer trop de produit autour des plantes ornementales et des étangs de pisciculture. Ne pas appliquer ce produit conjointement avec des engrais, d'autres pesticides ou d'autres substances bioactives.

Ce produit est un appât prêt à utiliser, résistant aux intempéries et à l'humidité, qui contrôle et tue les fourmis, les blattes et les courtilières, entre autres :

Fourmis: d'Argentine, ravisseuse, pharaon, petite fourmi noire, des gazons, odorante et folle

Blattes: cafard d'Okinawa, d'Amérique, brune, à bande brune, fuligineuse, germanique et orientale

Grillons: Courtilières

Appâtage à l'extérieur pour contrôler et tuer les fourmis autour des maisons et autres structures

Traiter une bande de 0,6 à 1,2 mètres de largeur autour du périmètre extérieur de la structure, à raison de 1 à 2 kg par 100 mètres carrés. Appliquer le long des pistes de fourmis et là où une activité de fourmis a été remarquée.

Pour contrôler et tuer les fourmis, les blattes et les courtilières à l'intérieur des maisons, hôtels, immeubles d'habitation, magasins et restaurants (aires non alimentaires), entrepôts et égouts

Traitement général: Épandre le produit au moyen d'un épandeur mécanique ou un applicateur qui convient aux produits granuleux, à

raison de 1 à 2,0 kg par 100 mètres carrés, hors de la portée des enfants et des animaux de compagnie. Épandre uniformément dans les vides sanitaires, les greniers, les plafonds suspendus et les caves avec un plancher en terre battue ou en gravier. Dans les greniers, s'assurer d'épandre le produit dans les avant-toits et les canalisations d'écoulement. Dans les entrepôts, les garages et les sous-sols, concentrer l'épandage le long des murs et des plinthes. Concentrer l'application là où l'activité des insectes est particulièrement élevée. On peut placer l'appât sur des plateaux amovibles dans les endroits accessibles aux insectes mais hors de la portée des enfants et des animaux de compagnie. Toujours noter l'endroit où se trouvent les appâts et leur nombre. Dans les égouts, appliquer le long des corniches et autour des entrées de trou d'homme. Répéter le traitement au besoin.

Ce produit peut également être appliqué dans les endroits inaccessibles tels que les fentes et fissures où peuvent se cacher les insectes. Appliquer dans les cuvettes d'ascenseurs, les petits monte-charge non accompagnés et les puits de vide-ordures. Appliquer sous et derrière les palettes et les boîtes dans les placards.

Traitement des nouvelles constructions

Appliquer dans les vides de mur et autres endroits où peuvent se cacher les insectes indiqués sur la présente étiquette.

Traitements du périmètre

Épandre l'appât à raison de 1 à 2 kg par 100 mètres carrés en bande d'au moins 0,6 mètres de largeur autour des fondations, patios, entrées, trottoirs, entrées de maisons et de bâtiments, et là où se trouvent les insectes indiqués sur la présente étiquette. Appliquer autour de l'éclairage des espaces verts, des réflecteurs, des lampadaires ou autres dispositifs à l'extérieur, et éparpiller l'appât dans les massifs de fleurs, les couches de feuilles mortes, les tas de bois, les poubelles et les aires de déchets. Réappliquer au besoin.

Traitement des fourmilières

Appliquer 1 à 2 kg de produit par 100 mètres carrés autour de toutes les fourmilières. Compléter par un traitement généralisé dans la zone immédiate et le long des pistes de fourmis et dans les endroits où l'activité des fourmis a été remarquée.

Pour contrôler et tuer les fourmis, les blattes et les courtilières

Dans les installations de manipulation des aliments, maisons, restaurants, marchés, écoles, entrepôts, usines, bureaux, hôtels, motels, hôpitaux, maisons de soins infirmiers, garages, épicerie, immeubles d'habitation, nouvelles constructions, installations industrielles, théâtres, navires, bateaux, trains, avions, camions,

yachts, maisons mobiles, autobus, animaleries, zoos, chenils, bases militaires, bibliothèques, services publics et égouts.

Utilisation dans les aires alimentaires limitée au traitement des fentes et fissures seulement (voir la section qui suit). Appliquer uniquement dans les endroits inaccessibles aux enfants et aux animaux de compagnie. Éviter de contaminer les aliments destinés à la consommation humaine ou animale. Appliquer généreusement, en éparpillant/saupoudrant les granules sous et derrière le réfrigérateur, la glacière, la cuisinière, l'évier, le lave-vaisselle, la laveuse et la sècheuse; les comptoirs; dans les ouvertures autour des drains et des tuyaux pour l'eau et des canalisations d'électricité; et dans les fentes et les fissures le long des plinthes et sur les coins des meubles de rangement, des armoires et des placards. Enlever les tiroirs inférieurs des meubles dans la cuisine et la salle de bains et ceux des commodes et bureaux de chambre à coucher, puis éparpiller / saupoudrer soigneusement dans les ouvertures pour les tiroirs. Tout appât visible après le traitement doit être brossé dans les fentes et les fissures ou enlevé. L'appât peut être placé sur des plateaux amovibles dans des endroits accessibles aux insectes, mais hors de la portée des enfants et des animaux de compagnie. Une installation de manipulation des aliments est tout endroit où l'on garde, transforme, prépare ou sert des aliments. Les aires alimentaires comptent entre autres, les endroits de réception, préparation, service, emballage et entreposage des aliments. Appliquer uniquement lorsque ces endroits ne sont pas en activité, et comme traitement pour les fentes et fissures. Couvrir ou enlever les marchandises alimentaires, les équipements de transformation des aliments, les matériels d'emballage et les ustensiles avant le traitement. Nettoyer à fond toute surface qui pourrait entrer en contact avec les aliments et rincer avec de l'eau potable avant de la réutiliser.

Traitement des fentes et des fissures

Épandre le produit dans les endroits inaccessibles, comme les fentes et les fissures, où peuvent se cacher les insectes. On peut utiliser la plupart des épandeurs de poudre pour épandre le produit dans les fentes et les fissures. Un épandeur à soufflet donne les meilleurs résultats. Insérer la tige dans les espaces, les fentes et les fissures et épandre selon l'ampleur de l'infestation. Percer de petits trous permettant l'accès aux vides de mur et sous les armoires. Ce produit peut également être appliqué dans des endroits appropriés au moyen d'une poudreuse mécanique. Consulter le fabricant de l'équipement pour les réglages recommandés. Épandre l'appât granuleux C Niban sous et derrière les réfrigérateurs et autres appareils électroménagers,

les évier et les comptoirs; dans les ouvertures autour des drains et des tuyaux pour l'eau et les canalisations d'électricité; et dans les fentes et les fissures le long des plinthes et sur les coins des meubles de rangement, des armoires et des placards. Enlever les tiroirs inférieurs des meubles dans la cuisine et la salle de bains et ceux des commodes et bureaux de chambre à coucher, et épandre soigneusement l'appât granuleux C Niban dans les ouvertures pour les tiroirs. Épandre le produit seulement dans les endroits inaccessibles aux enfants et aux animaux de compagnie. Éviter de contaminer la nourriture humaine et animale, les ustensiles et les lieux de préparation des aliments. Tout appât visible après le traitement doit être brossé dans les fentes et les fissures ou enlevé. Répéter le traitement au besoin.

MISES EN GARDE:

TENIR HORS DE LA PORTÉE DES ENFANTS ET DES ANIMAUX DE COMPAGNIE. Nocif en cas d'ingestion. Peut irriter les yeux. Éviter tout contact avec les yeux, la peau et les vêtements. Porter un pantalon long, un vêtement à manches longues, des chaussures, de lunettes protectrices, un masque antipoussières, un combinaison résistant aux produits de chimiques et des gants résistant aux produits chimiques lors du chargement et de l'application de produits contenant du bore. Se laver les mains après l'utilisation.

PREMIERS SOINS:

INGESTION: Appeler un centre anti-poison ou un médecin immédiatement pour obtenir des conseils sur le traitement. Faire boire un verre d'eau à petites gorgées si la personne empoisonnée est capable d'avaler. Ne pas faire vomir à moins d'avoir reçu le conseil de procéder ainsi par le centre anti-poison ou le médecin. Ne rien administrer par la bouche à une personne inconsciente.

CONTACT AVEC LA PEAU OU LES VÊTEMENTS: Enlever tous les vêtements contaminés. Rincer immédiatement la peau à grande eau pendant 15 à 20 minutes. Appeler un centre anti-poison ou un médecin pour obtenir des conseils sur le traitement.

CONTACT AVEC LES YEUX: Garder les paupières écartées et rincer doucement et lentement avec de l'eau pendant 15 à 20 minutes. Le cas échéant, retirer les lentilles cornéennes au bout de 5 minutes et continuer de rincer l'œil. Appeler un centre anti-poison ou un médecin pour obtenir des conseils sur le traitement.

INHALATION: Déplacer la personne vers une source d'air frais. Si la personne ne respire pas, appeler le 911 ou une ambulance, puis pratiquer la respiration artificielle, de préférence le bouche-à-bouche, si possible. Appeler un centre anti-poison ou un médecin pour obtenir

des conseils sur le traitement.

Emporter le contenant, l'étiquette ou prendre note du nom du produit et de son numéro d'homologation lorsqu'on cherche à obtenir une aide médicale.

RENSEIGNEMENTS TOXICOLOGIQUES:

Traiter selon les symptômes.

ENTREPOSAGE:

Entreposer l'appât dans le contenant d'origine fermé hermétiquement. Entreposer dans un endroit frais et sec. Ne pas contaminer l'eau ni la nourriture humaine ou animale lors de l'entreposage ou de l'élimination.

ÉLIMINATION:

1. Vider complètement le contenu dans l'applicateur.
2. Vérifier si un nettoyage supplémentaire du contenant avant son élimination est exigé en vertu de la réglementation provinciale.
3. Rendre le contenant inutilisable.
4. Éliminer le contenant conformément à la réglementation provinciale.
5. Pour tout renseignement concernant l'élimination des produits non utilisés ou dont on veut se départir, s'adresser au fabricant ou à l'organisme de réglementation provincial. S'adresser également à eux en cas de déversement ainsi que pour le nettoyage des déversements.

AVIS À L'UTILISATEUR:

Ce produit antiparasitaire doit être employé strictement selon le mode d'emploi qui figure sur la présente étiquette. L'emploi non conforme à ce mode d'emploi constitue une infraction à la Loi sur les produits antiparasitaires. L'utilisateur assume les risques de blessures aux personnes ou de dommages aux biens que l'utilisation du produit peut entraîner.